



「お客さまの感動のために」
経営理念の浸透と実践に努めることで、
「日本を代表する感動創造カンパニー」
を目指します。



代表取締役社長

金子 和斗志

株主の皆さまには、平素より格別のご支援・ご高配を賜り、心より厚く御礼申し上げます。

売上高、営業利益ともに過去最高を更新

当第2四半期連結累計期間は、今期オープンした「ハーバーテラス SASEBO 迎賓館」(佐世保支店)の稼働に加え、人材育成による接客力の向上やリニューアル効果等により既存店も堅調に推移し、売上高は7,368百万円(前年同期比10.6%増、計画比1.3%増)となりました。

また、増収効果に加え、人員体制の見直しを図ったことにより人件費が減少し、営業利益は998百万円(前年同期比22.5%増、計画比16.1%増)となり、売上高、営業利益ともに過去最高を更新いたしました。

今期は過去最高の売上高、利益を見込み、さらなる成長を目指す

当第2四半期連結累計期間は、計画を上回って推移しており、今期の通期業績につきましては計画の達成を見込んでおります。

これからもすべてのステークホルダーの皆さまのご期待に誠実にお応えし、経営理念の浸透と実践に努めることで、「日本を代表する感動創造カンパニー」を目指してまいります。私たち IKK は常にこれからが本番だ、と考えております。今後とも変わらぬご支援を賜りますようお願い申し上げます。

2014年7月

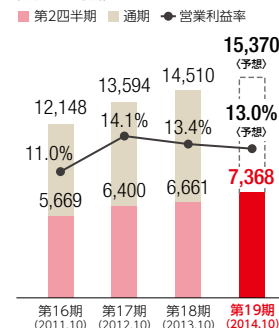
当第2四半期連結累計期間の業績

売上高	7,368 百万円 前年同期比 10.6%増 計画比 1.3%増	営業利益	998 百万円 前年同期比 22.5%増 計画比 16.1%増
経常利益	988 百万円 前年同期比 23.7%増 計画比 17.6%増	四半期純利益	556 百万円 前年同期比 1.6%減 計画比 20.9%増
1株当たり四半期純利益	38.64 円	総資産	13,697 百万円

財務ハイライト

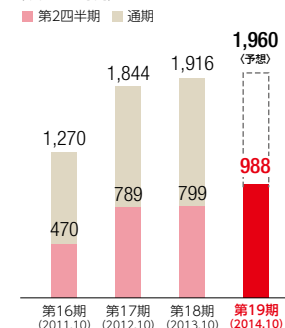
売上高/営業利益率

(単位:百万円)



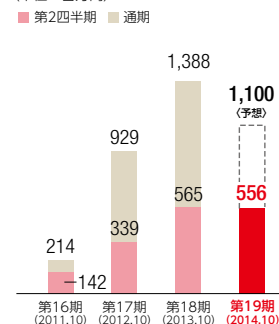
経常利益

(単位:百万円)



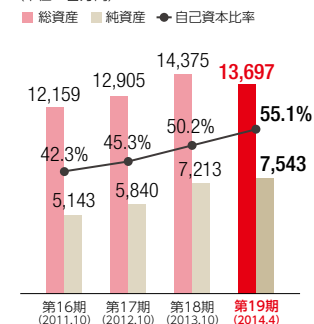
四半期(当期)純利益

(単位:百万円)



総資産/純資産/自己資本比率

(単位:百万円)



❖ 事業概要

当社は晴れの日を迎えるお二人と気持ちを合わせて“世界でたったひとつのウェディング”を創り上げる感動創造カンパニーです。信念「お客さまの感動のために」に基づき、地方都市を中心に国内13都市に15店舗を展開し、お客さまの最高の幸せと喜びをプロデュースしています。

【信念】 お客さまの感動のために

【経営理念】

- 一、誠実・信用・信頼
- 一、私たちは、お客さまの感動のために、心あたたまるパーソナルウェディングを実現します
- 一、私たちは、お客さまの感動のために、素直な心で互いに協力し良いことは即実行します
- 一、私たちは、国籍・性別・年齢・経験に関係なく能力を発揮する人財に機会を与えます

【ビジョン】

- ビジョン 2023
日本を代表する 感動創造カンパニーとなり 世界に挑戦する
- ビジョン 2033
世界一「ありがとう」が集まる 感動創造カンパニーになる

ゲストハウス型婚礼施設を地方都市を中心に国内13都市・15店舗を展開

チャペルやガーデンが併設された会場を貸し切って挙式や披露宴を行う
ゲストハウス・ウェディングの人気の高まっています。
当社はこのニーズに応じて、地域の自然環境に合わせた婚礼施設を展開しています。

ゲストハウス・ウェディングの特徴



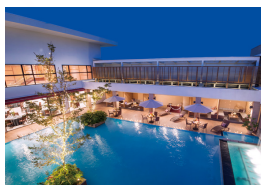
自然溢れるガーデンと アットホームな雰囲気

自然が溢れる広大なガーデンの美しい景観とアットホームな雰囲気で、ゲストの方々をおもてなします。



お二人の個性を表現した 自由な演出が可能

施設の随所にきめ細かな工夫を施し、挙式・披露宴を挙げられるお二人の希望や夢をカタチにします。



邸宅風の会場を貸し切り 最高に幸せな思い出を

邸宅風の会場は、非日常的なプライベート空間。ゲストの方々を心からもてなし、最高の幸せを分かち合う、人生最良の日を彩ります。

ロケーション

- 1 伊万里迎賓館・ララシャンズ迎賓館 (伊万里支店)
- 2 ララシャンズベルアミー (鳥栖支店)
- 3 ララシャンズ博多の森 (福岡支店)
- 4 スイート ヴィラ ガーデン (福岡東支店)
- 5 ララシャンズ迎賓館 (宮崎支店)
- 6 プレジール迎賓館 (宮崎支店)
- 7 ララシャンズ迎賓館 (大分支店)
- 8 ララシャンズ迎賓館 (高知支店)
- 9 キャナルサイドララシャンズ (富山支店)
- 10 ララシャンズ太陽の丘 (金沢支店)
- 11 ララシャンズベルアミー (福井支店)
- 12 キュイジヌ フランセーズラ・シャンス (富山支店レストラン)
- 13 ララシャンズいわき (いわき支店)
- 14 ララシャンズベルアミー (盛岡支店)
- 15 ハーバーテラスSASEBO迎賓館 (佐世保支店)
- 16 ララシャンズHIROSHIMA迎賓館 (広島支店) **2015年早春OPEN予定**

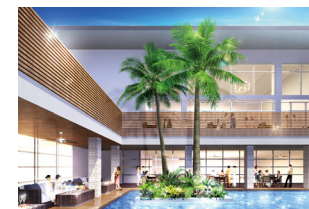


❖ トピックス

Topics 1

中国地方に初出店 広島市に2015年早春開業

2015年早春、JR広島駅から徒歩8分の好立地に、ゲストハウス型婚礼施設「ララシャンズHIROSHIMA迎賓館」を広島市・マツダスタジアムを中心とした「広島ボールパークタウン」内に開業します。敷地内にはプールやたくさんの樹木を配置し、都市部でありながらリゾート空間を演出します。施設にはレストラン・バーも併設し、プロ野球の試合の前後や試合がない日などにも気軽に訪れていただける場所を目指します。



完成イメージ

Topics 2

福岡エリア最大級の婚礼施設が誕生

「ララシャンズ博多の森」(福岡支店)に、2014年9月、「アーバンオアシス」のコンセプトのもと、1チャペル、1バンケットを増設します。天井近くまで広がる大きなガラス窓を設けたチャペルと、全面ガラス張りの窓から自然豊かなガーデンを見渡せるバンケットが、印象的な挙式と披露宴をお約束します。今回の増設により、「ララシャンズ博多の森」は、敷地面積約2.6万平方メートル、3チャペルと4バンケットを有する福岡エリア最大級のゲストハウス型婚礼施設に生まれ変わります。



チャペル完成イメージ

Topics 3

大学生就職企業人気ランキング調査で、九州エリア「総合5位」を獲得

株式会社マイナビが実施した「2015年卒マイナビ大学生就職企業人気ランキング」において、九州エリア*で総合5位を獲得し、3年連続して5位内に選出されました。

*福岡・佐賀・長崎・熊本・大分・宮崎・鹿児島・沖縄の九州エリア8県

九州エリア総合ランキング：上位10社

順位	企業名	得票数	昨年順位
1	JR九州(九州旅客鉄道)	167	1
2	JTBグループ	157	2
3	エイチ・アイ・エス(H.I.S.)	136	4
4	ANA(全日本空輸)	122	6
5	アイ・ケイ・ケイ	84	5
6	西日本シティ銀行	83	6
7	電通	79	37
8	JAL(日本航空)	76	13
9	ふくおかフィナンシャルグループ	75	3
10	西部ガス	69	11

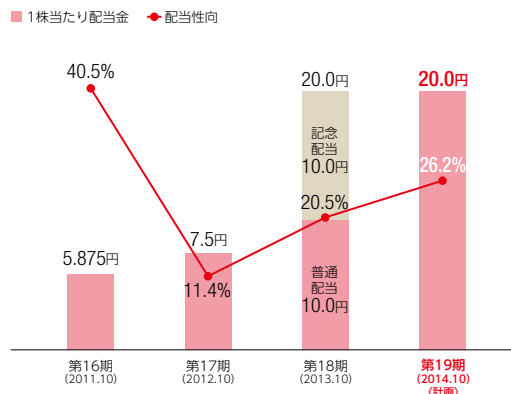
出典：2015年卒マイナビ大学生就職企業人気ランキング

※ 配当金のお知らせ

当社は、株主の皆さまに対する利益還元を経営の重要課題の一つと認識し、将来の事業展開と経営体制の強化のために必要な内部留保を確保しつつ、経営成績に応じた配当を実施していく方針です。

2014年10月期は普通配当を10円増配し、1株当たり20円の配当を実施する計画です。その結果、2014年10月期予想配当性向(連結)は26.2%となる見通しです。

1株当たり配当金/配当性向



※2012年4月1日付の2分割、2013年4月1日付の2分割を考慮して記載しております。

※ 株主優待のお知らせ

毎年4月30日現在の株主名簿に記載または記録され、単元株数100株以上ご所有の株主さまにお届けします。



※写真はイメージです。

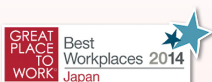
優待品内容	100株以上 1,000株未満	1,000株以上 5,000株未満	5,000株以上
当社特選お菓子 (A)	1,500円相当	3,000円相当	5,000円相当
レストランのお食事代金ご優待券* (B)	3枚	3枚	3枚

※フレンチの鉄人、坂井宏行氏が手掛けるレストラン「ラ・ロシェル」の3店舗(福岡店、南青山店、山王店)、当社レストラン施設「キュイジーヌ フランセーズ ラ・シャンス」の2店舗(富山支店、佐世保支店内)において、ランチ4,500円のコースを3,500円(税・サービス料別)、ディナー12,000円のコースを10,000円(税・サービス料別)といたします。ただし、レストランの改装期間中を除きます。

Topics 4

「働きがいのある会社」ランキング第11位を獲得

Great Place to Work® Institute Japanが実施した2014年版「働きがいのある会社」ランキングにおいて、「従業員100-999人部門」で第11位に選出されました。



※ Great Place to Work®の調査結果の詳細につきましては <http://www.hatarakigai.info/> をご参照ください。

第14回 ゼクシウウェディングフォトコンテスト 受賞作品一覧

祖父がエスコート役を自ら志願!? 家族の絆が伝わる一枚



👉 入選 👈 フォトグラファー 富山支店 高尾由似

会場が一つに、まるでライブのような本気のパフォーマンス



👉 入選 👈 フォトグラファー 盛岡支店 日下 和

地方の風習から伝わる想い、つながる伝統と感動をモノクロで



👉 入選 👈 フォトグラファー 伊万里支店 田中勝太

株主Q&A

前期末「IKK Report 2013」で実施しましたアンケートにつきまして、多くの株主の皆さまからご回答をいただきました。皆さまからいただいた貴重なご意見を真摯に受け止め、今後の経営に反映させてまいります。

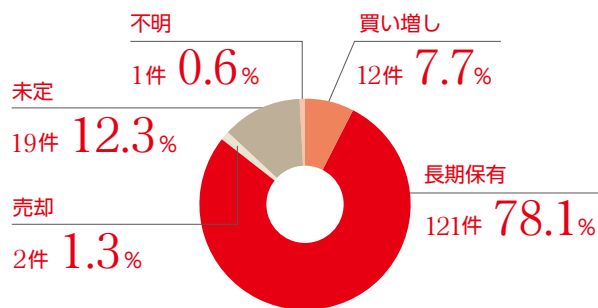
事業活動に関しまして

Q. 競争相手は多いかと思いますが、大都市圏での事業展開について教えてください。

A. 大都市圏においても当社が培ってきたノウハウは十分な競争力になると考えていることから、大都市圏での展開も視野に入れております。当社は人口15万人以上の都市（157都市）の中から重点都市を選別し、現在、年間約700件の物件情報が集まっております。その中から厳選に厳選を重ね、年1～3店舗の出店を計画しております。

株主の皆さまの声

当社の株式に対する保有方針をお聞かせください



その他株主の皆さまからいただいたご意見

- 報告書の表紙の写真が面白かった。次号にも期待します。
- 株主優待を楽しみに保有しております。今後も継続してくださるようお願いいたします。
- 昔、伊万里に住んでいたので、優待品に大変愛着がわき、おいしかったです。これからも、IR活動がんばってください。
- 長期保有するので、株主優待を継続してください。

会社概要

(2014年4月30日現在)

社名	アイ・ケイ・ケイ株式会社 (IKK Inc.)
本店	〒848-0041 佐賀県伊万里市新天町722番地5 お問い合わせは下記の福岡本部までお願いします。
福岡本部	〒811-2245 福岡県糟屋郡志免町片峰三丁目6番5号 TEL 050-3539-1122 FAX 092-937-7031
設立	1995年11月1日
市場区分	東京証券取引所 市場第一部
資本金	347,635千円
代表者	代表取締役社長 金子 和斗志
従業員数	連結 629名 単体 583名
発行可能株式総数	48,000,000株
発行済株式の総数	14,939,200株
株主数	8,593名
事業内容	挙式・披露宴に関する企画・運営等のサービスの提供
事業所数	15カ所
関連会社	<p>株式会社 極楽 </p> <p>事業内容：葬儀に関する企画・運営等のサービスの提供 所在地：〒848-0045 佐賀県伊万里市松島町408番地30</p> <p>アイケア株式会社 </p> <p>事業内容：有料老人ホームの運営、介護サービス等の提供 所在地：〒811-2245 福岡県糟屋郡志免町片峰三丁目6番5号</p>

株主メモ

事業年度	毎年11月1日から翌年10月31日まで
定時株主総会	毎年1月開催
基準日	定時株主総会 毎年10月31日 期末配当 毎年10月31日 (中間配当を行う場合は4月30日)
市場	東京証券取引所 市場第一部
単元株式数	100株
公告方法	電子公告により、当社ホームページに掲載 http://ir.ikk-grp.jp/ja/PublicNotice.html ただし、やむを得ない事由により電子公告によることができない場合は、日本経済新聞に掲載する方法により行います。
株主名簿管理人	〒100-8212 東京都千代田区丸の内一丁目4番5号 三菱UFJ信託銀行株式会社
同事務取扱場所	〒100-8212 東京都千代田区丸の内一丁目4番5号 三菱UFJ信託銀行株式会社 証券代行部
同連絡先	〒137-8081 東京都江東区東砂七丁目10番11号 TEL 0120-232-711 (通話料無料) 三菱UFJ信託銀行株式会社 証券代行部

株主の皆さまの 声をお聞かせください

実施期間 2014年7月25日まで

当社では、株主の皆さまへの適切な情報開示に努め、当社の経営についてより一層ご理解いただけるIR活動を行ってまいりたいと考えております。つきましては、当社及び当社IR活動に対する株主の皆さまのご意見を、ぜひお聞かせください。

なお、ご意見に対する個別の回答は差し上げておりませんので、ご了承ください。

アンケートサイト(画面)への接続

集計業務の効率化・迅速化のため、インターネットよりご回答いただけましたら幸いです。

① Yahoo! JAPAN® やGoogle® などの検索エンジンからアンケートサイトを呼び出します。

株主ひろば <http://kabuhiro.jp>

② アンケートナンバーを入力

ご回答の操作方法等のお問い合わせ先

株主ひろば kabunushi-hiroba 株主ひろば事務局
E-mail: inquiry@kabuhiro.jp

このアンケートは、株式会社アイ・アール ジャパン (IR支援会社) が運営するWebアンケートシステム「株主ひろば」を利用して実施しています。



見やすく読みまちがえにくいユニバーサルデザインフォントを採用しています。